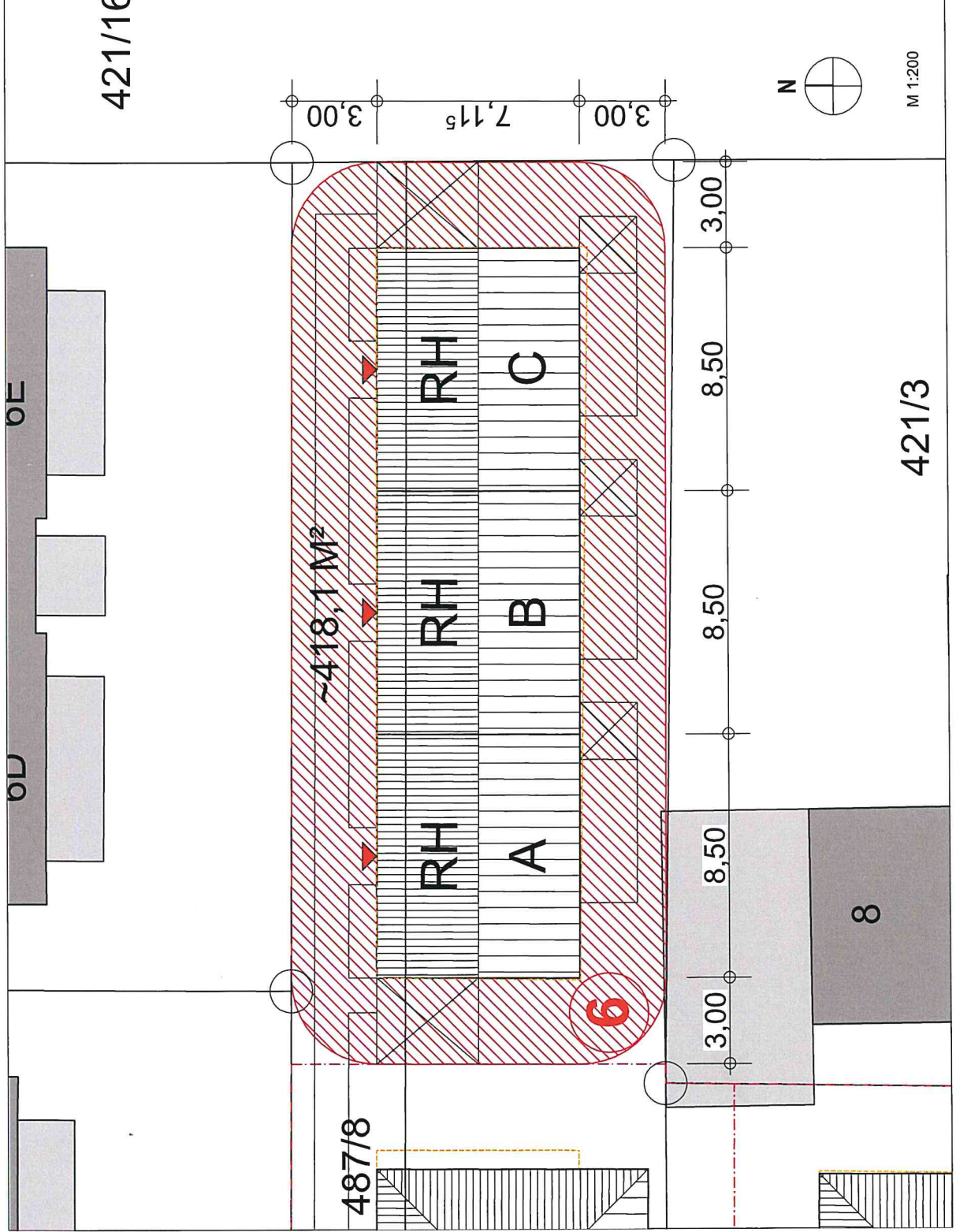


NEUBAU VON 4 INSELKATEN UND 1 INSELHAUS MIT EINLIEGERWOHNUNG
UND 1 REIHENHAUS MIT 3 WOHNHEINHEITEN

FLÄCHENAUSNUTZUNG - GRUNDSTÜCK 6

**GRZ BERECHNUNG
GRUNDSTÜCK 6**

FLÄCHE = ~418,1 M²
BGF = 182 M²
GRZ I = 0,44
(GEBÄUDE)
GRZ II = 0,69
(GEBÄUDE + VERSIEGELUNG)



 ABSTANDFLÄCHEN
(MINDESTGRENZABSTAND
VON 3 M)