



**FUNKE & PARTNER GMBH**  
ARCHITEKTEN UND INGENIEURE

FUNKE & PARTNER GMBH · Bremer Heerstr. 117 · 26135 Oldenburg

Inselgemeinde Juist  
z.H. Frau Engel  
Strandstrasse 5  
26571 Juist

Bremer Heerstraße 117  
26135 Oldenburg

Telefon: 0441 / 205 77-95  
Telefax: 0441 / 205 77-94

funke-partner@t-online.de

Geschäftsführer:  
Frank Funke  
Dipl.-Ing. Bauwesen  
Dipl.-Ing. Arch. für Stadtplanung  
Arch. Kammer Sachsen-Anhalt 1077-95-1-d  
Ing. Kammer Niedersachsen 1441  
Handelsregister Oldenburg HRB 3265

Bankverbindung:  
Landessparkasse zu Oldenburg  
BLZ 280 501 00 · Kto.-Nr.: 545426

**Jugendbildungsstätte Juist**  
**Erweiterung der Mensa**

**17.11.2018**

**Antrag zur Genehmigung einer Abweichung von den Festsetzungen des Bebauungsplans**

Sehr geehrte Frau Engel,

im Auftrag der Geschäftsführung der Jugendbildungsstätte Juist bitten wir freundlich um Zustimmung zur Abweichung von den Festsetzungen des Bebauungsplans, hier: Überschreitung der Baugrenze.

Begründung:

Die Jugendbildungsstätte benötigt eine Erweiterung ihrer Mensaplätze, diese Erweiterung ist nur sinnvoll in direkter Fortführung im „Hofbereich“ der Anlage.

Mit der Bitte um Genehmigung

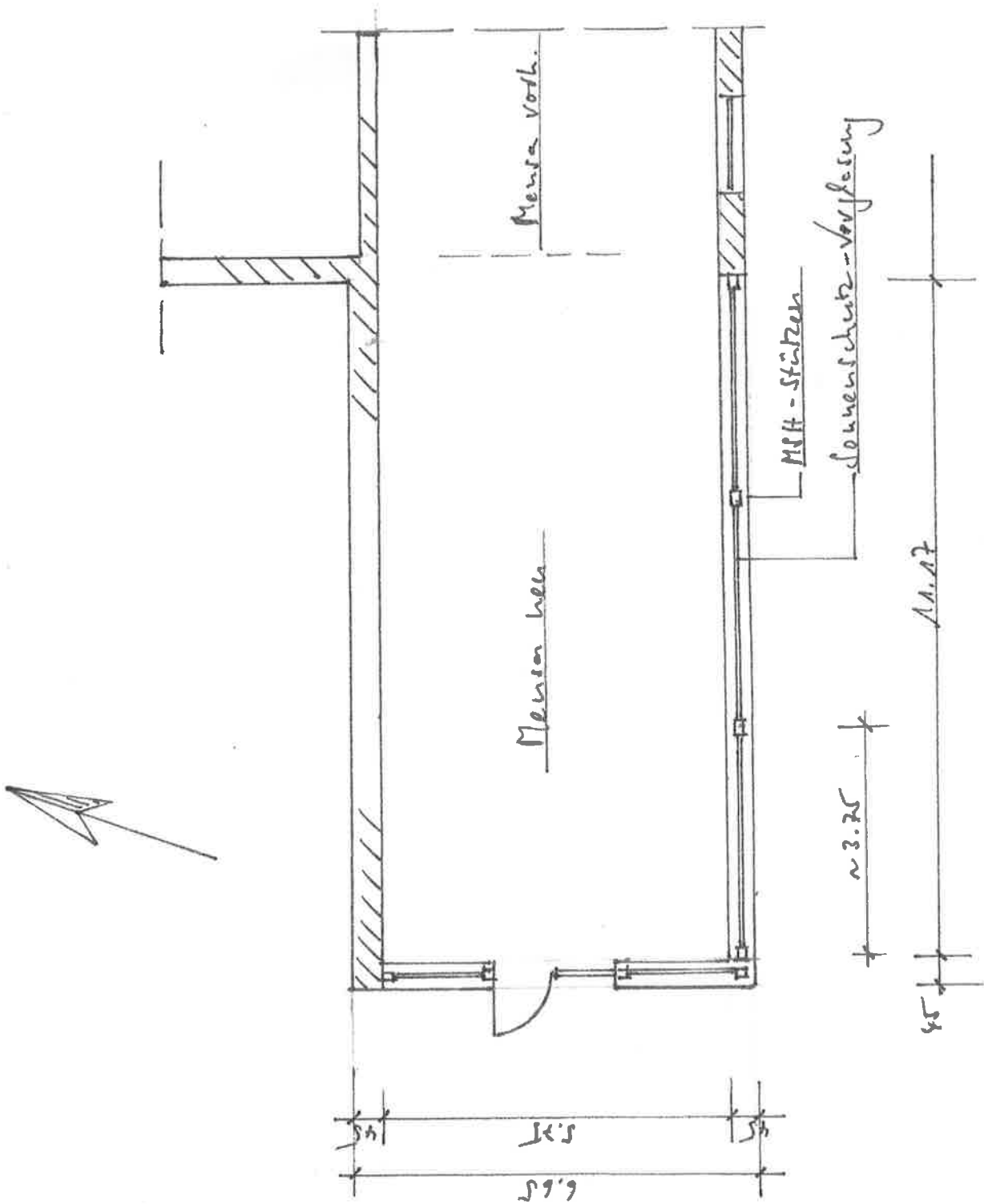
i.A.:

  
**FUNKE & PARTNER GMBH**  
ARCHITEKTUR- UND INGENIEURBÜRO  
Bremer Heerstr. 117 26135 Oldenburg

# Jugendbildungstätte Juist

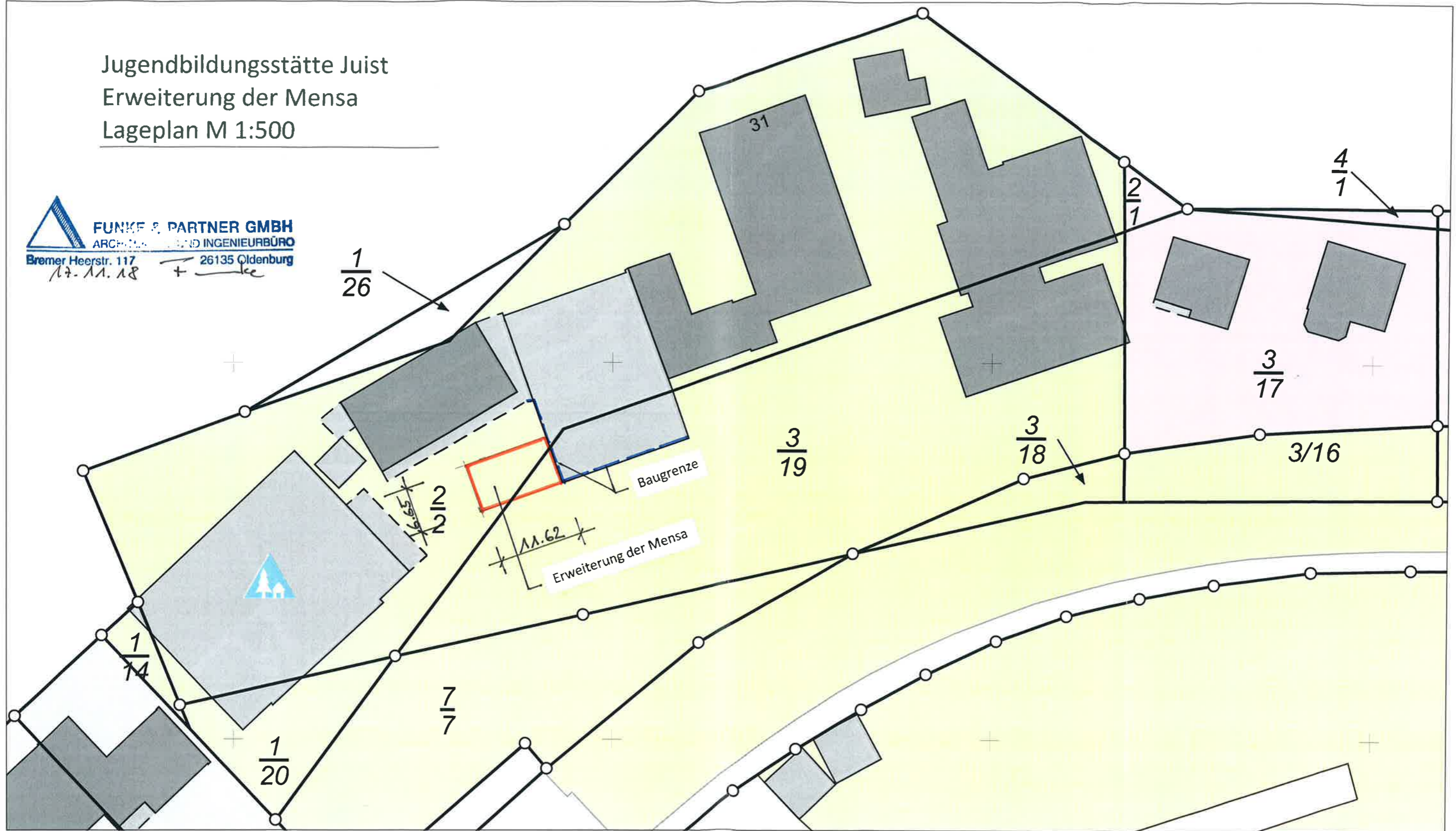
## Erweiterung der Mensa – Vorentwurf – Skizze M 1:100 –

### Grundriss



# Jugendbildungsstätte Juist Erweiterung der Mensa Lageplan M 1:500

**FUNKE & PARTNER GMBH**  
ARCHITECTS AND ENGINEERS  
Bremer Heerstr. 117  
17.11.18  
26135 Oldenburg  
+ *ke*



## Vermessungs- und Katasterverwaltung Niedersachsen

Gemeinde: Juist  
Gemarkung: Juist  
Flur: 6 Flurstück: 2/2

## Lageplanvorlage 1:500

Erstellt am 30.10.2018

**Verantwortlich für den Inhalt:**  
Landesamt für Geoinformation und Landesvermessung Niedersachsen  
- Katasteramt Norden - Stand: 27.10.2018  
Gartenstraße 4  
26506 Norden

**Bereitgestellt durch:**  
ÖbVI Wilke Lübke

Hogenkamp 59  
26131 Oldenburg  
**Zeichen:** 18\_I504\_0